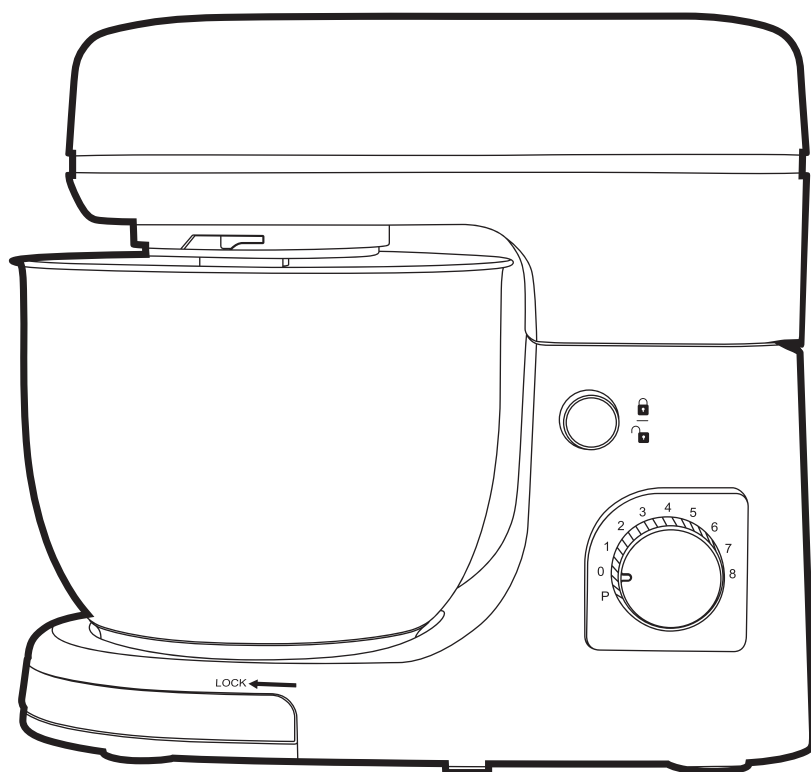
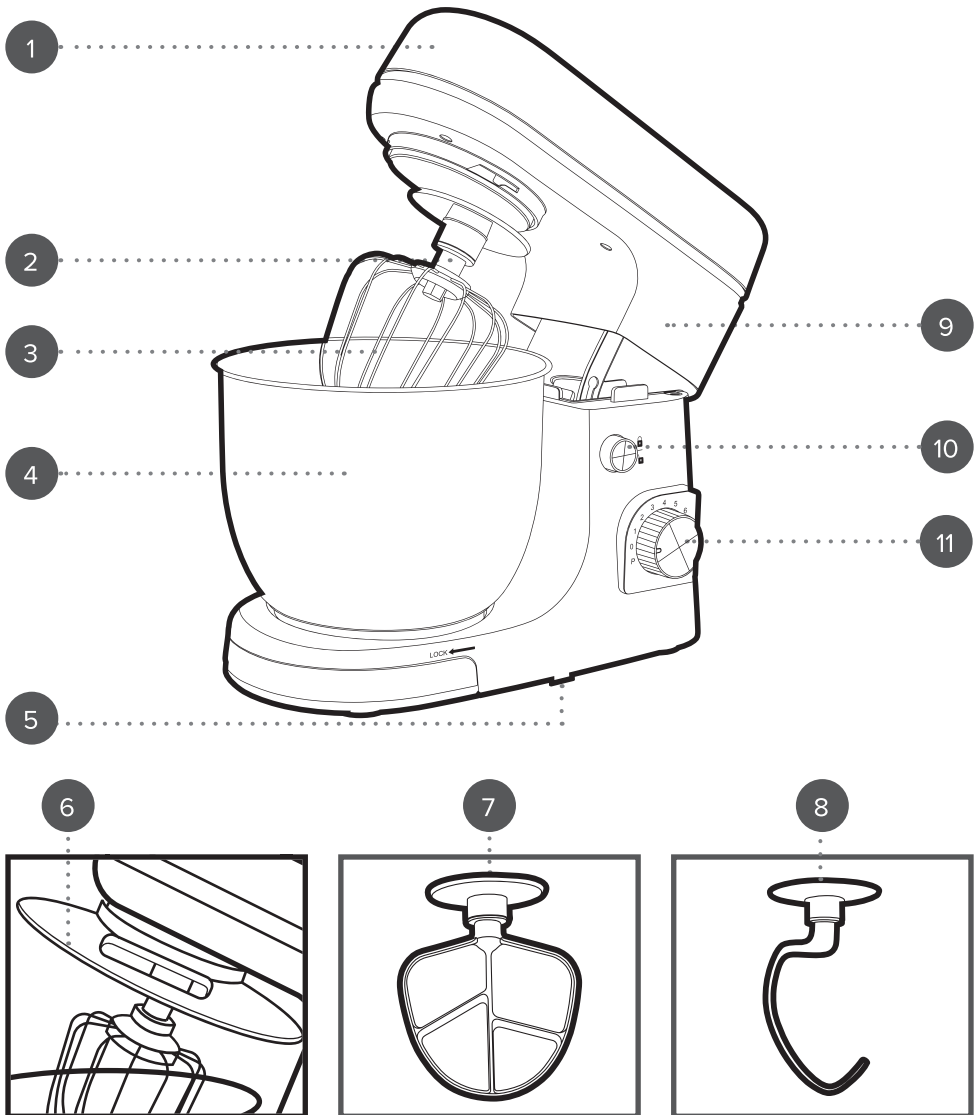


# Manual do utilizador

Batedeira com suporte



## Descrição das peças



1. Cabeça da batedeira com suporte
2. Eixo para acessórios
3. Acessório para bater
4. Taça de mistura
5. Pés antiderrapantes
6. Proteção contra salpicos

7. Batedor de varas
8. Gancho para amassar
9. Unidade principal da batedeira com suporte
10. Botão de libertação da inclinação
11. Botão de controlo da velocidade

Conserve estas instruções para referência futura.

## **INSTRUÇÕES DE SEGURANÇA**

- Quando utilizar aparelhos elétricos, as precauções básicas de segurança devem ser sempre seguidas.
- Verifique se a tensão indicada na placa de classificação corresponde à da rede local antes de ligar o aparelho à tomada elétrica.
- Este aparelho pode ser utilizado por crianças a partir dos 8 anos de idade e por pessoas com limitações físicas, sensoriais ou mentais ou com falta de conhecimento, desde que as mesmas tenham sido supervisionadas/instruídas e compreendam os perigos associados.
- O aparelho não deve servir de brinquedo para crianças.
- As crianças não devem efetuar a limpeza ou a manutenção a realizar pelo utilizador, exceto se tiverem idade superior a 8 anos e sejam supervisionadas.
- Este aparelho não é um brinquedo.
- Em caso de queda ou danos do aparelho ou de avaria no cabo de alimentação, na ficha ou em qualquer peça do aparelho, pare imediatamente de utilizar o produto para evitar potenciais ferimentos.
- Este aparelho não contém peças que possam ser reparadas pelo utilizador; apenas um electricista qualificado deve efetuar reparações. As reparações incorretas podem colocar o utilizador em risco de ferimentos.
- Mantenha o aparelho e o respetivo cabo de alimentação fora do alcance das crianças.
- Mantenha o aparelho fora do alcance das crianças quando estiver ligado ou a arrefecer.
- Mantenha o aparelho e o cabo de alimentação afastados de fontes de calor ou arestas afiadas que possam causar danos.
- Mantenha o cabo de alimentação afastado de quaisquer peças do aparelho que possam aquecer durante a utilização.
- Mantenha o aparelho afastado de outros aparelhos que irradiem calor.
- Não permita que o cabo de alimentação fique pendurado em bancadas, toque em superfícies quentes ou fique torcido.
- Não mergulhe os componentes elétricos deste aparelho dentro de água ou de qualquer outro líquido.
- Não utilize o aparelho com as mãos molhadas ou se alguma ligação estiver molhada.
- Se cair ou ficar acidentalmente submerso em água, desligue o aparelho imediatamente da tomada. Não toque na água.
- Não deixe o aparelho sem vigilância enquanto estiver ligado à tomada elétrica.
- Não desligue o aparelho da tomada elétrica puxando pelo cabo. Desligue e retire a ficha à mão.
- Não puxe nem transporte o aparelho segurando-o pelo cabo de alimentação.
- Não utilize o aparelho para outro fim que não o previsto.

- Não utilize outros acessórios que não os fornecidos.
- Não utilize este aparelho no exterior.
- Não guarde o aparelho sob luz solar direta ou em condições de humidade elevada.
- Não tente mudar o aparelho de local enquanto estiver em funcionamento.
- Não toque em qualquer parte do aparelho que possa ficar quente durante a utilização, pois pode causar ferimentos.
- Não utilize acessórios partidos, danificados ou soltos.
- Desligue o aparelho e retire a ficha da tomada elétrica antes de substituir ou instalar acessórios.
- Desligue sempre a ficha do aparelho após a utilização e deixe-o arrefecer completamente antes de efetuar qualquer operação de limpeza ou manutenção do utilizador ou de o armazenar.
- Utilize sempre o aparelho numa superfície estável e resistente ao calor, a uma altura confortável para o utilizador.
- Este aparelho não deve ser utilizado com um temporizador externo nem um sistema de controlo remoto separado.
- Não se recomenda a utilização de um cabo de extensão com o aparelho.
- Este aparelho destina-se apenas a uso doméstico. Não deve ser utilizado para fins comerciais.



**CUIDADO:** não toque em qualquer peça móvel deste aparelho durante a utilização, pois tal pode causar ferimentos. Mantenha as mãos, os dedos, o cabelo e qualquer roupa larga afastados dos acessórios rotativos do aparelho.

## Cuidados e manutenção

**PASSO 1:** desligue a batedeira com suporte e retire a ficha da tomada elétrica antes de efetuar qualquer operação de limpeza ou manutenção a realizar pelo utilizador.

**PASSO 2:** limpe a unidade principal da batedeira com suporte com um pano macio e humedecido, e deixe secar completamente.

**PASSO 3:** lave todos os acessórios e a taça de mistura em água quente com sabão e, em seguida, enxague e seque cuidadosamente.

Não mergulhe a unidade principal da batedeira com suporte dentro de água ou de qualquer outro líquido.

Não utilize detergentes ou esfregões agressivos ou abrasivos para limpar a batedeira com suporte, pois tal pode causar danos.



**NOTA:** a batedeira com suporte deve ser limpa após cada utilização. A batedeira com suporte não pode ser colocada na máquina de lavar louça.

## Instruções de utilização

### Antes da primeira utilização

Antes de ligar à tomada elétrica, limpe a batedeira com suporte seguindo as instruções na secção "**Cuidados e manutenção**".



**NOTA:** ao utilizar a batedeira com suporte pela primeira vez, pode detetar um ligeiro odor. É uma situação normal e irá desaparecer em breve. Mantenha uma ventilação suficiente em redor da batedeira com suporte.

## Montar e utilizar a batedeira com suporte

**PASSO 1:** antes de ligar à tomada elétrica, coloque a unidade principal da batedeira com suporte sobre uma superfície plana e estável, a uma altura confortável para o utilizador.

**PASSO 2:** coloque uma mão na parte superior da batedeira com suporte e utilize a outra mão para premir o botão de libertação da inclinação. Levante cuidadosamente a cabeça da batedeira com suporte até esta encaixar na posição aberta.

**PASSO 3:** meça os ingredientes a misturar e coloque-os na taça de mistura. Coloque a taça de mistura na unidade principal da batedeira com suporte e rode-a para a direita até encaixar na devida posição.

**PASSO 4:** selecione o acessório de mistura necessário:

**Batedor de varas** – perfeito para preparar bolos, biscoitos, massa, coberturas, recheios e puré de batata.

**Acessório para bater** – concebido para bater ovos, natas, polme, massa de bolo, merengues, cheesecakes, mousses e soufflés.

**Gancho para amassar** – ideal para massa lêveda, como pão, bases de pizza e donuts.

Encaixe o acessório de mistura na devida posição empurrando-o na direção do eixo para acessórios de forma a que os pinos do eixo fiquem alinhados com as reentrâncias do acessório de mistura. Empurre o acessório de mistura para cima e rode-o para a esquerda até ficar seguro.

**PASSO 5:** encaixe cuidadosamente a proteção contra salpicos.

**PASSO 6:** utilize uma mão para pressionar o botão de libertação da inclinação e a outra para empurrar a cabeça da batedeira com suporte para baixo até encaixar na posição fechada.

**PASSO 7:** ligue a ficha da batedeira com suporte à tomada elétrica e ligue a batedeira.

**PASSO 8:** para começar a misturar, rode o botão de controlo de velocidade até selecionar a definição de velocidade pretendida.

**PASSO 9:** se necessário, pare a batedeira com suporte, rodando o botão de controlo de velocidade para a posição "0" e raspe qualquer mistura das partes laterais da taça de mistura com uma espátula de madeira ou de silicone. Continue a misturar, rodando novamente o botão de controlo de velocidade para a definição de velocidade pretendida.

**PASSO 10:** quando a mistura estiver concluída, desligue a batedeira com suporte, rodando o botão de controlo de velocidade para "0".

**PASSO 11:** desligue a batedeira com suporte e retire a ficha da tomada elétrica.

**PASSO 12:** coloque uma mão na parte superior da batedeira com suporte e utilize a outra mão para premir o botão de libertação da inclinação. Levante cuidadosamente a cabeça da batedeira com suporte até esta encaixar na posição aberta.

**PASSO 13:** para remover o acessório de mistura, rode-o para a direita e retire-o cuidadosamente do eixo para acessórios.

**PASSO 14:** para remover a taça de mistura, rode-a para a esquerda e levante-a, afastando-a cuidadosamente da unidade principal da batedeira com suporte.



**NOTA:** verifique se a taça de mistura e o acessório de mistura estão bem encaixados antes da utilização; não tente removê-los até a batedeira com suporte estar totalmente parada. Não encha demasiado a taça de mistura. Recomenda-se que comece sempre a misturar numa velocidade lenta e depois aumente gradualmente para uma velocidade rápida; isto evita que os ingredientes salpiquem.



**AVISO:** nunca utilize a batedeira com suporte com a cabeça da batedeira com suporte levantada. Não utilize a batedeira com suporte se a taça de mistura estiver vazia.

### Guia de definição de velocidade

Acessório	Definição de velocidade	Mistura	Método de operação e durações
Gancho para amassar	1–3	300 g de farinha e 100 ml de água	Definição de velocidade 1–2 durante aproximadamente 30 segundos, seguida de definição de velocidade 3–4 durante aproximadamente 30 segundos. Tempo de funcionamento de aproximadamente 3 minutos para formar um aglomerado.
Batedor de varas	2–8	400 g de farinha e 100 ml de leite, 200 g de açúcar	Definição de velocidade 2 durante aproximadamente 20 segundos, seguida da definição de velocidade 6–8 durante aproximadamente 2 minutos com um intervalo de 30 segundos. Tempo de funcionamento de 8–10 minutos para formar uma mistura.
Acessório para bater	4–6	Min. 3 claras de ovo	Definição de velocidade 4–6 durante aproximadamente 3 minutos.



**AVISO:** para evitar a sobrecarga do motor e prolongar a vida útil da batedeira com suporte, siga sempre os tempos indicados no "**Guia de definição de velocidade**" e deixe a batedeira descansar durante, pelo menos, 10 minutos entre utilizações.

### Resolução de problemas

Problema	Solução
A batedeira com suporte não está a funcionar.	Verifique se a ficha está ligada à tomada e se a batedeira com suporte está ligada.  Desligue a batedeira com suporte, retire a ficha da tomada e verifique se todas as peças foram corretamente montadas.
Não é claro qual a velocidade a utilizar.	Siga as instruções na secção " <b>Guia de definição de velocidade</b> ".
As claras não ficam em castelo.	Certifique-se de que a taça e o acessório para bater estão completamente limpos e secos antes da utilização; mesmo a quantidade mais pequena de humidade pode afetar o desempenho ao bater.

<b>Problema</b>	<b>Solução</b>
A massa de pão não fica misturada.	Poderá ser necessário adicionar mais líquido à mistura. Não utilize uma velocidade rápida para amassar massa de pão.
A mistura coalha depois de adicionar ovo.	Adicione um ovo de cada vez e bata bem. Verifique se os ovos estão à temperatura ambiente.
O açúcar continua visível no creme.	Continue a bater até o açúcar ficar completamente dissolvido ou experimente utilizar açúcar em pó.
Há grumos no polme ou na massa.	Peneire ingredientes como farinha antes de misturar.

## **Armazenamento**

Verifique se a batedeira com suporte está fria, limpa e seca antes de a guardar num local fresco e seco.

Nunca enrole o cabo muito apertado à volta da batedeira com suporte. Enrole-o sem apertar para evitar danos.

## **Especificações**

Código do produto: EK6147

Entrada: 220–240 V ~ 50–60 Hz

Potência: 1300 W

CE

**Eliminação de resíduos de equipamentos elétricos e eletrónicos e pilhas/baterias**



Este símbolo no produto, nas pilhas/baterias ou na embalagem significa que este produto e quaisquer pilhas/baterias que contenha não devem ser eliminados juntamente com o lixo doméstico. Em vez disso, é da responsabilidade do utilizador entregá-lo a um ponto de recolha aplicável para a reciclagem de pilhas/baterias e equipamento elétrico e eletrónico. A recolha separada e a reciclagem ajudarão a conservar os recursos naturais e a evitar as potenciais consequências negativas para a saúde humana e para o ambiente que resultariam de uma eliminação inadequada das substâncias perigosas que podem estar presentes nas pilhas/baterias e no equipamento elétrico e eletrónico. Alguns revendedores fornecem serviços de recolha que permitem ao utilizador devolver equipamento gasto para uma eliminação adequada. **É da responsabilidade do utilizador apagar quaisquer dados relativos a equipamentos elétricos e eletrónicos antes da eliminação.** Para obter mais informações sobre onde entregar as pilhas/baterias e os resíduos elétricos e eletrónicos, contacte o representante local da cidade/município, o serviço de recolha de resíduos domésticos ou o revendedor.

Fabricado por:  
Ultimate Products UK Ltd.,  
Victoria Street, Manchester OL9 0DD. **UK.**  
Ultimate Products Europe Ltd.,  
19 Baggot Street Lower, Dublin D02 X658. **ROI.**

**FABRICADO NA CHINA.**

CD130324/MD000000/V1